



Научно-техническое
управление МЧС России

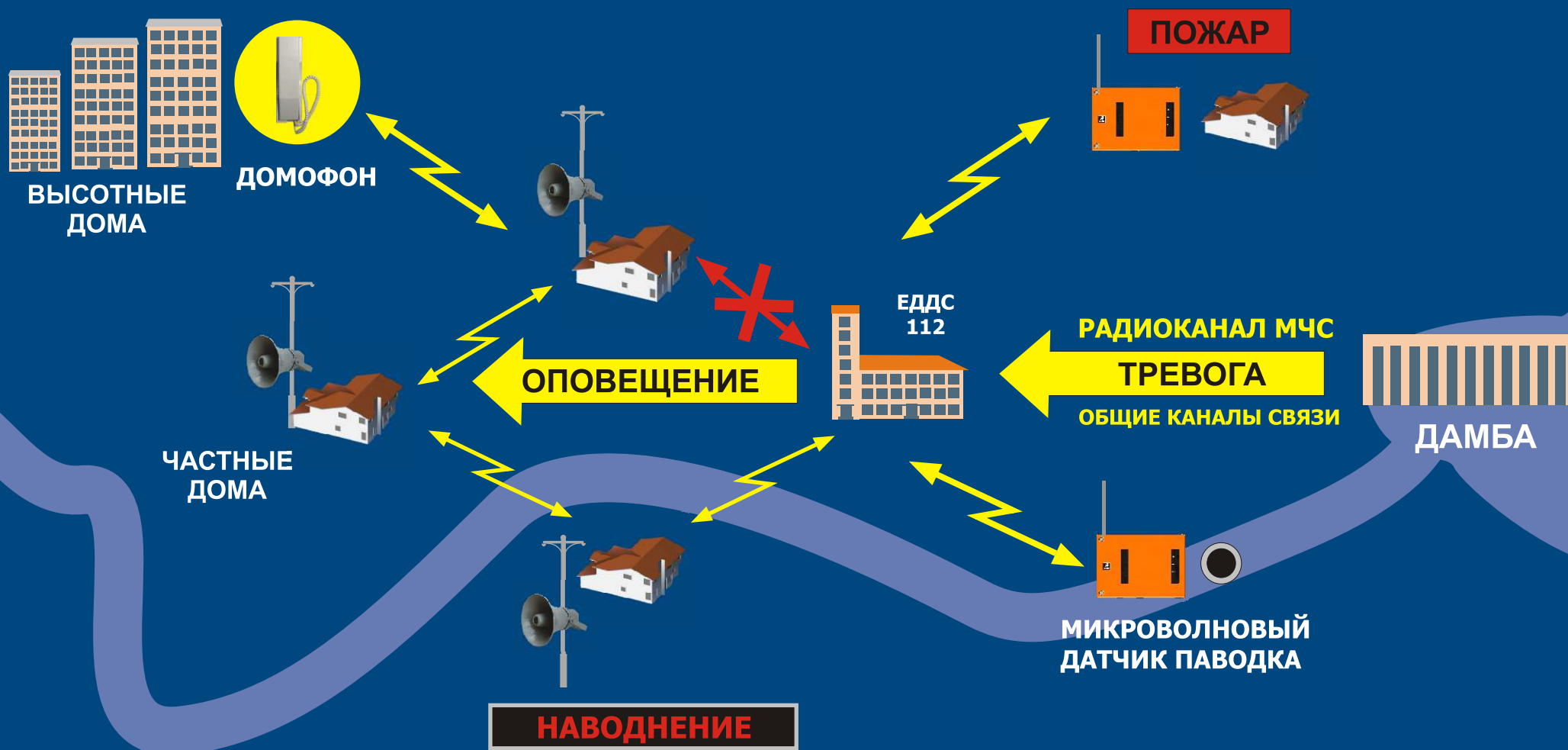
КОМПЛЕКСНАЯ СИСТЕМА МОНИТОРИНГА, ОПОВЕЩЕНИЯ О ЧС, СИГНАЛИЗАЦИИ И СПАСЕНИЯ ПОЖАРНЫХ

СТРЕЛЕЦ-МОНИТОРИНГ



**ПРИ ТЕРАКТАХ • ПРИ ПАНИКЕ • ПРИ РАЗРУШЕНИИ ОБЪЕКТА ИЛИ ГОРОДА
РАДИОКАНАЛ МЧС РАБОТАЕТ!**

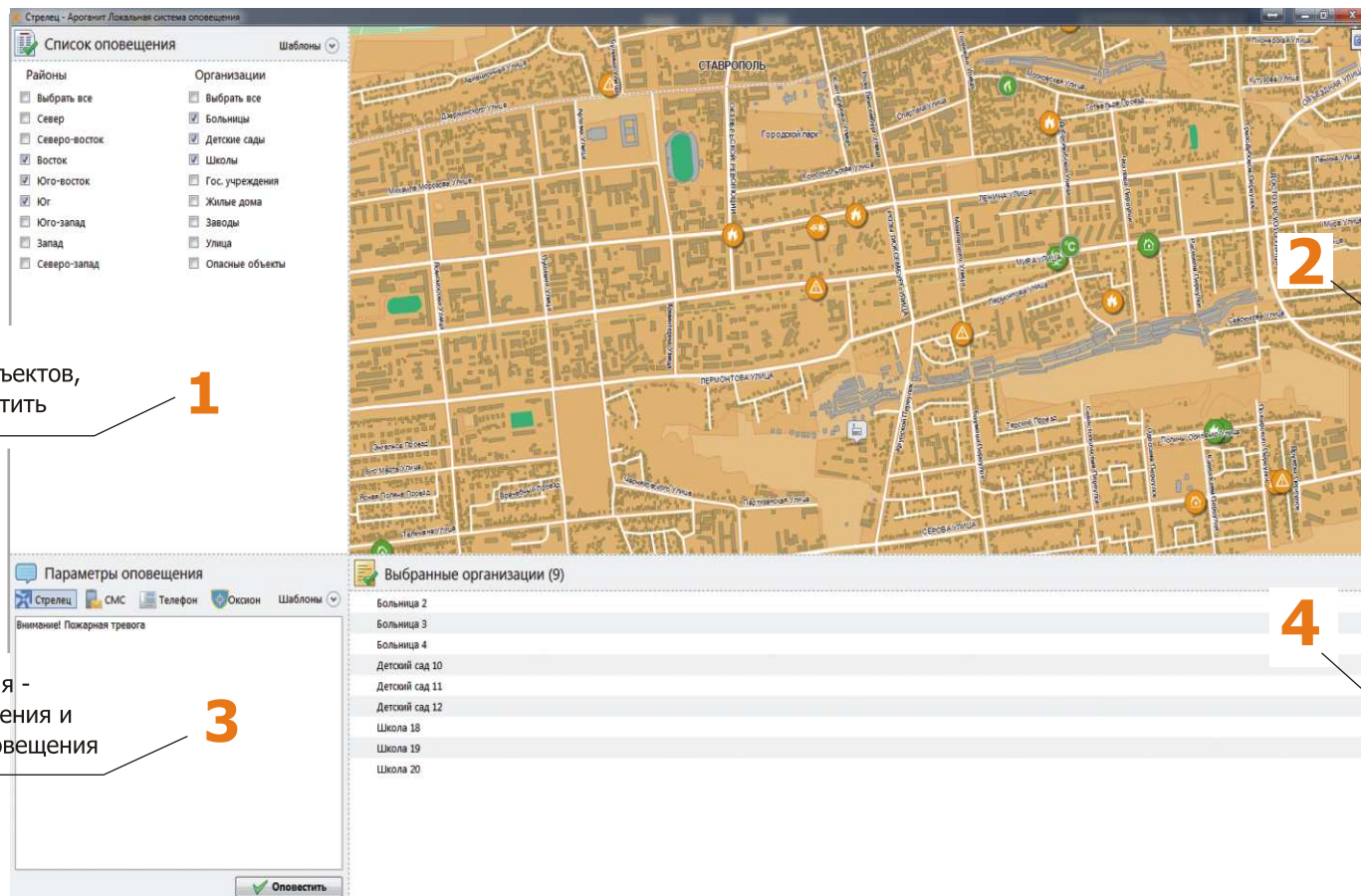
«СТРЕЛЕЦ- МОНИТОРИНГ»: МОНИТОРИНГ И ОПОВЕЩЕНИЕ БЕЗ ПРОВОДОВ



МЧС
ЦИЭКС

ШКОЛА

РАЗВЕРНУТА
В 200 ГОРОДАХ



Список оповещения - составление списка объектов, которые нужно оповестить

1

Параметры оповещения - выбор средств оповещения и добавление текста оповещения

3

Геоинформационная система - месторасположение исполнительных устройств системы оповещения и зон поражения при ЧС с указанием потенциально опасных объектов

4

Выбранные организации - отображение списка организаций по указанному району

Пультное оборудование ДДС

Устанавливается в ДДС (Дежурно-диспетчерскую службу). Служит для приема извещений и передачи сообщений системам оповещения по радиоканалу МЧС.

Комплект оборудования ДДС состоит из:

- 1) Пультная станция «Стрелец-Мониторинг»;
- 2) Устройство оконечное пультное GSM;
- 3) Антенно-фидерное оборудование;
- 4) Комплект рабочего места оператора;
- 5) Комплект рабочего места администратора.

Оповещение на базе оборудования ПАК «Стрелец-Мониторинг»

- Радиоканал МЧС: домофоны, табло «Бегущая строка», громкоговорители;
- СМС - отправка СМС абонентам;
- Телефонные линии общего пользования (ТФОП) - оповещение по телефону абонентов голосовым сообщением;
- Видеотабло «ОКСИОН» - видеосообщения.

Трансляция сигналов оповещения МЧС на объекты наиболее надежно в условиях ЧС может осуществляться только по радиоканалам МЧС, не зависящим от работы аппаратуры связи общего пользования.

Варианты реализации системы оповещения на объекте:

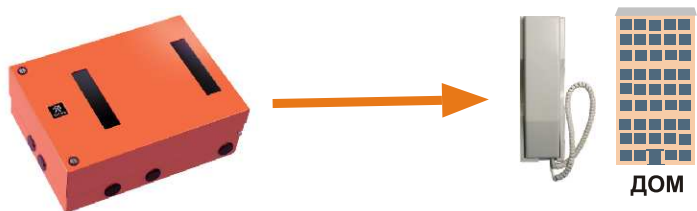
1. Оповещение через домофон (ДОМ)
2. Оповещение через громкоговорители (УЛИЦА)
3. Оповещение через табло «бегущая строка», громкоговорители и устройства персонального оповещения (ШКОЛА, БОЛЬНИЦА)
4. Оповещение через видеотабло, например, «ОКСИОН» (ВОКЗАЛ)

Оповещение через домофон

Типовой объект «ДОМ» оборудуется Объектовой станцией «Стрелец-Мониторинг». Оповещение осуществляется посредством модуля БСМС-VT. Подключение возможно к домофонам любого производителя.

Состав оборудования:

1. Объектовая станция «Стрелец-Мониторинг» исп.2 (ОС «СМ» исп.2) 1
2. Блок управления оповещением (БСМС-VT) 1



ДОМ

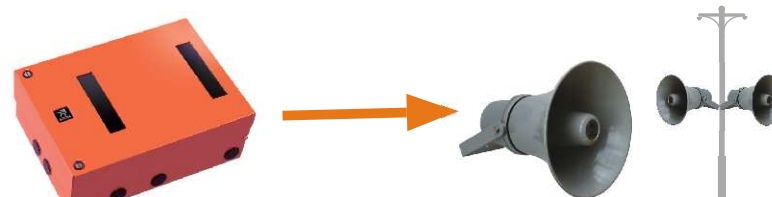
Оповещение через громкоговорители

Типовой объект «УЛИЦА» оборудуется Объектовой станцией «Стрелец-Мониторинг». Оповещение осуществляется посредством модуля БСМС-VT. При помощи модуля БСМС-VT возможно подключение к громкоговорителям любого производителя.

*Количество речевых оповещателей определяется техническим заданием

Состав оборудования:

1. Объектовая станция «Стрелец-Мониторинг» исп.2 (ОС «СМ» исп.2) 1
2. Блок управления оповещением (БСМС-VT) 1
3. Орфей исп. У - оповещатель речевой 2*



УЛИЦА

Оповещение через табло, громкоговорители и устройства персонального оповещения

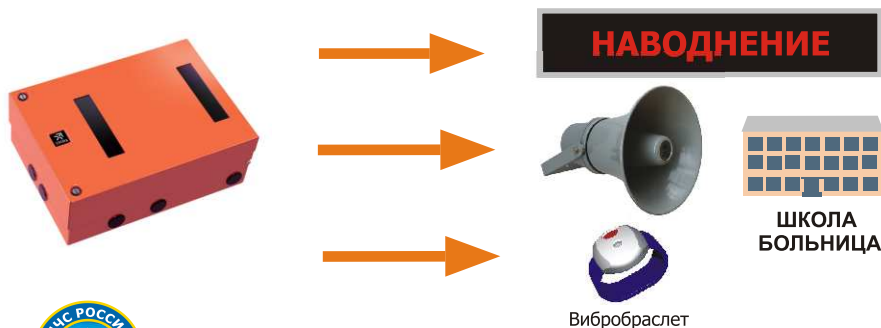
Типовой объект «ШКОЛА» или «БОЛЬНИЦА» оборудуется Объектовой станцией «Стрелец-Мониторинг». Оповещение осуществляется посредством модуля БСМС-VT. Подключение к индикаторному табло типа «Бегущая строка» осуществляется посредством интерфейса RS-232. Через БСМС-VT возможно подключение к громкоговорителям любого производителя. Через РРОП-И можно подключить устройства персонального оповещения «Браслет-Р».

**ШКОЛА
БОЛЬНИЦА**

Состав оборудования:

1. Объектовая станция «Стрелец-Мониторинг» исп.2 (ОС «СМ» исп.2) 1
2. Блок управления оповещением (БСМС-VT) 1
3. Существующая система речевого оповещения
4. Прибор приёмно-контрольный охранно-пожарный РРОП-И 1
5. Устройство персонального оповещения «Браслет-Р» 1*

*Количество оповещателей определяется техническим заданием (например, по количеству персонала или пациентов).



Вибробраслет



Научно-техническое управление МЧС России

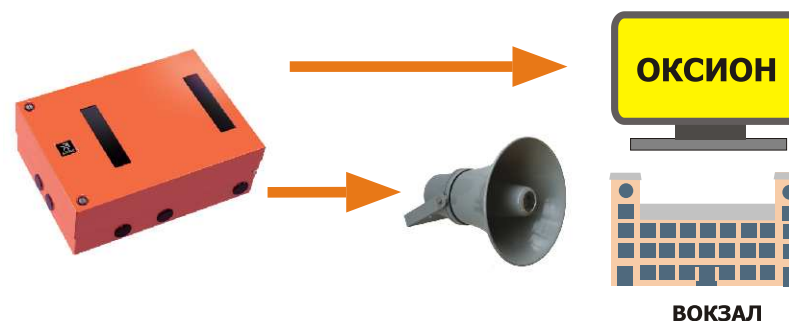
ВОКЗАЛ

Оповещение через видеотабло «ОКСИОН»

Типовой объект «ВОКЗАЛ» оборудуется Объектовой станцией «Стрелец-Мониторинг». Оповещение осуществляется посредством модуля БСМС-VT. Через БСМС-VT возможно подключение к громкоговорителям любого производителя.

Состав оборудования:

1. Объектовая станция «Стрелец-Мониторинг» исп.2 (ОС «СМ» исп.2) 1
2. Блок управления оповещением (БСМС-VT) 1
3. Существующая система речевого и видео оповещения



ВОКЗАЛ



Завод-изготовитель: ЗАО «Аргус-Спектр»
(812) 7037500 www.streletz.ru стрелец.рф